

7.3 Opis budynku gospodarczego

Powierzchnia użytkowa	– 30,50m ²
Powierzchnia zabudowy	– 40,50m ²
Kubatura	– 145,00m ³
Rok budowy	– Około 1900 roku

Budynek gospodarczy został wybudowany około 1900 roku, w technologii tradycyjnej bez podpiwniczeniem, bez poddasza na fundamentach kamiennych. Budynek jednokondygnacyjny. Ściany nośne zbudowane z cegły ceramicznej na zaprawie c/w. Brak stropu. Dach konstrukcji drewnianej pokryty papą na lepiku. Posadzki betonowe. Tynki wewnętrzne malowane farbą wapienną. Stolarka typowa, inwentarska, drzwi deskowe, okna pojedyncze. W budynku znajdują się instalacja elektryczna i wodociągowa (w części budynku).

7.5 Opis lokalu mieszkalnego

Położenie lokalu – Poddasze, środkowe mieszkanie

Powierzchni użytkowa – 31,65m²

Program użytkowy – Lokal składa się z 1 pokoju, kuchni i aneks kuchenny

Do lokalu przynależna jest jedna piwnica nr 3p o powierzchni 3,20m²

Układ funkcjonalny pomieszczeń – niekorzystny rozkład pomieszczeń.

Posadzki – posadzki drewniane pokryte panelami podłogowymi.

Tynki wewnętrzne – cementowo – wapienne i gipsowane, malowane farbą emulsyjną.

Stolarka okienna – zespolona PCV

Stolarka drzwiowa – płytowe

Instalacje – elektryczna, wodna, kanalizacyjna.

Ogrzewanie – kominek

C.W.U. – brak.

Wyposażenie łazienki – wanna, umywalka, muszla klozetowa.

Uwagi techniczne – miejscami wychodząca wilgoć, łuszczące się powłoki malarskie, nierówne tynki wewnętrzne, pęknięcia tynków, spaczona i nieszczelna stolarka drzwiowa, niekorzystny rozkład pomieszczeń, uginające się podłogi drewniane, niski standard łazienki.

Standard lokalu jak na warunki miejscowe określono jako dostateczny.

Stan techniczny dostateczny.

7.6 Karta inwentaryzacyjna lokalu nr 6/3

KARTA INWENTARYZACYJNA LOKALU			
Miejscowość	Rogoźno	Numer budynku	6
Ulica	Rynkowa	Numer lokalu	3
Gmina	Rogoźno	Kondygnacja	poddasze
DANE DOTYCZĄCE WŁAŚCICIELA			
Nazwa	Gmina Rogoźno	Adres	ul. Nowa nr 2, 64-610 Rogoźno
ZESTAWIENIE POWIERZCHNI UŻYTKOWEJ LOKALU MIESZKALNEGO			
Nr	Nazwa pomieszczenia	Powierzchnia użytkowa (m ²)	Wysokość (m)
1	pokój	20,18	2,39
2	kuchnia	7,68	2,39
3	anek kuchenny	3,79	2,39
RAZEM:		31,65	
ZESTAWIENIE POWIERZCHNI UŻYTKOWEJ POMIESZCZEŃ PRZYNALEŻNYCH			
Nr	Nazwa pomieszczenia	Powierzchnia użytkowa (m ²)	Wysokość (m)
3p	piwnica	3,20	1,70
RAZEM:		3,20	
POWIERZCHNIA ŁĄCZNA:		34,85	
CHARAKTERYSTYKA BUDYNKU		INSTALACJE	
Fundamenty	Ceglane	Elektryczna	Tak
Ściany nośne	Murowane z cegły ceramicznej	Wodociągowa	Tak
Ściany działowe	Murowane	Kanalizacyjna	Tak
Stropy	Drewniane	Gazowa	Nie
Dach	Konstrukcji drewnianej pokryty dachówką i papą na lepiku	Ogrzewanie	Pieczowe
UWAGI			
Powierzchnię przyjęto na podstawie inwentaryzacji udostępnionej przez Zleceniodawcę			

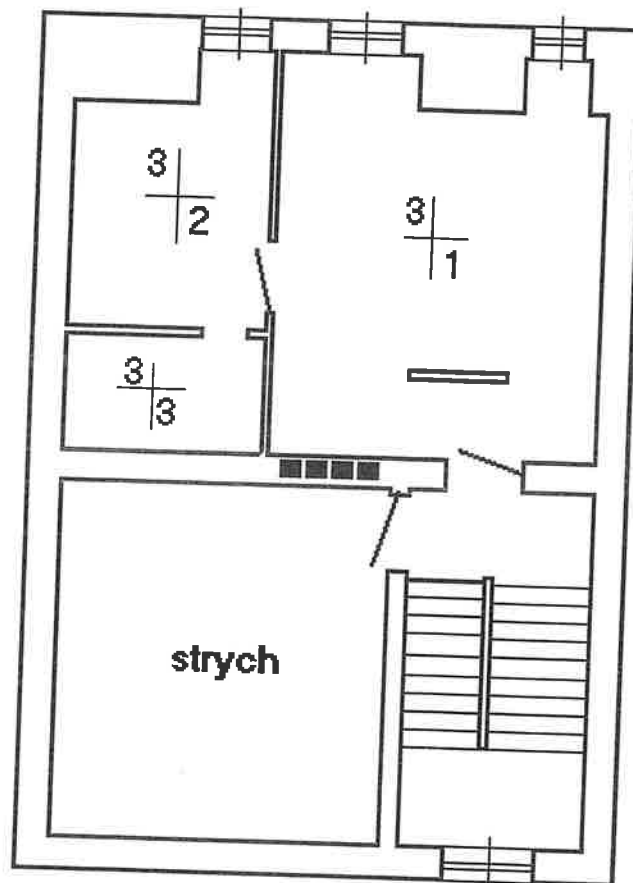


Niniejsze opracowanie nie stanowi orzeczenia technicznego.

Zgodnie z danymi uzyskanymi od Zleceniodawcy ułamkowy udział w nieruchomości wspólnej wynosi 1794/10000.

ROGOŹNO ul. RYNKOWA 6/3

Skala 1 : 100



PODDASZE

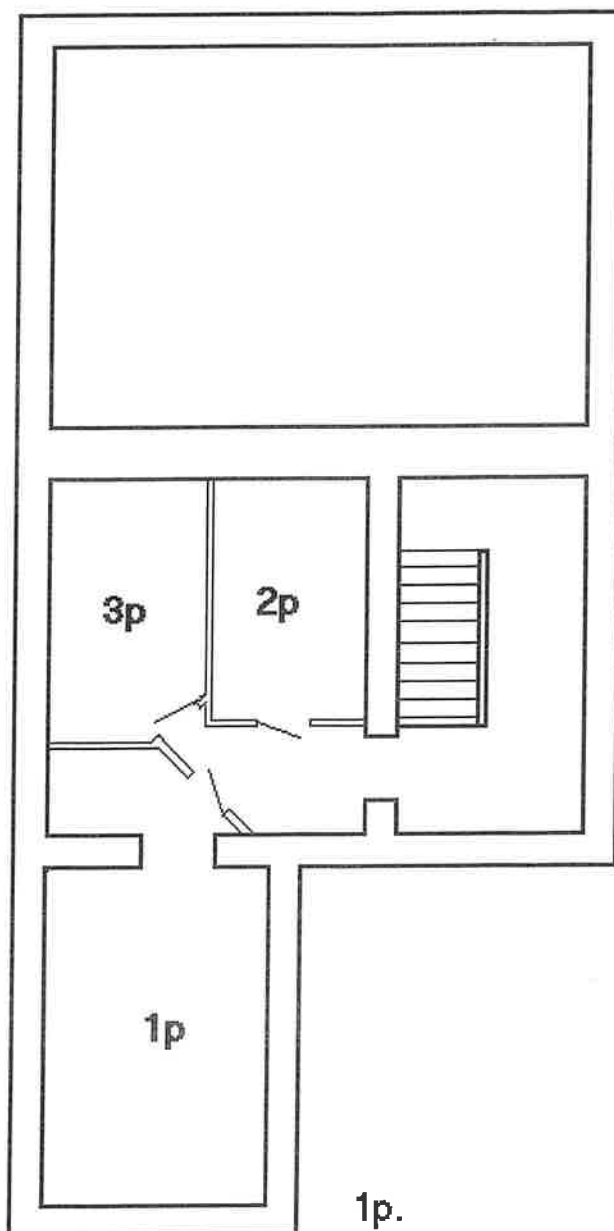
1. pokój	-	20,18 m ²
2. kuchnia	-	7,68 m ²
3. aneks kuchenny	-	3,79 m ²

RAZEM - 31,65 m²



ROGOŹNO ul. RYNKOWA 6 PIWNICE

Skala 1 : 100



1p.	- 7,05 m ²
2p.	- 2,95 m ²
3p.	- 3,20 m ²

